

BATIENTE CORTAFUEGO

MARCADO "FM - APPROVALS" 60' / 90' / 180'

ROPER es un fabricante con una experiencia de más de 25 años en el sector de batiente cortafuego. Actualmente fabricamos una amplia gama de batientes cortafuego de una puerta con marcado FM que cubre casi el 100% de las necesidades de mercado.

Este tipo de batiente está especialmente indicado para viviendas, grandes superficies como supermercados, cines, fábricas, hospitales, salas de espectáculos, bibliotecas, discotecas, hoteles, etc. Así como para cualquier otro lugar en los que precise de unos niveles de seguridad contra incendios.

CARACTERÍSTICAS

Toda nuestra gama de producto batiente cortafuego se destaca por:

- Materiales de primera calidad
- Fabricación mediante lámina galvanizada en caliente según el proceso "Sendzimir".
- Proceso de pintura gofrada en polvo epoxy con tratamiento de lavado, desengrasado y fosfatado, secado al horno a 180°C.
- Color standard en RAL 9010, opcionalmente ofrecemos la posibilidad de otros colores según la carta RAL.
- Alto nivel de acabado y estética.
- La batiente esta formada por una puerta fabricada con dos bandejas unidas entre si y rellena mediante un panel rígido de lana de roca. Un marco adaptado a la puerta y preparado para ser recibido de albañilería, Un sello intumescente de elevada dilatación entre puerta y marco que garantiza una perfecta estanqueidad al contacto con el calor, una chapa con marcado CE de acuerdo con la UNE EN12209, bisagras fabricadas en acero de alta resistencia según norma UNE EN 1935, manija de alma metálica forrada con poliarnida de color negro y garras en el marco para recibir en albañilería.

FABRICACIÓN

Toda la gama de este producto esta fabricada en una linea de producción basada en tecnologías modernas que permite unos niveles de acabado elevados y una calidad constante.

Todos los procesos de fabricación han sido estudiados y desarrollados por nuestro departamento técnico.

CERTIFICACIONES

Puertas Cortafuego homologadas con la garantía de ensayos realizados en laboratorios autorizados.



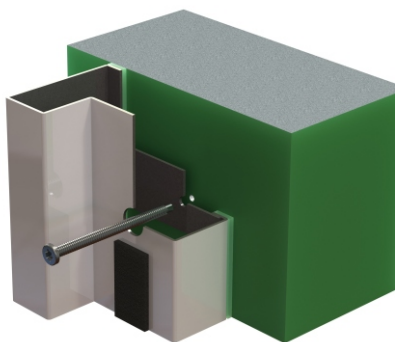
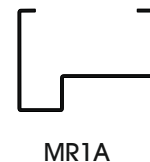
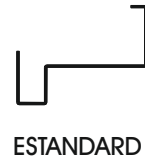
BATIENTE CORTAFUEGO

MARCADO "FM - APPROVALS" 60' / 90' / 180'

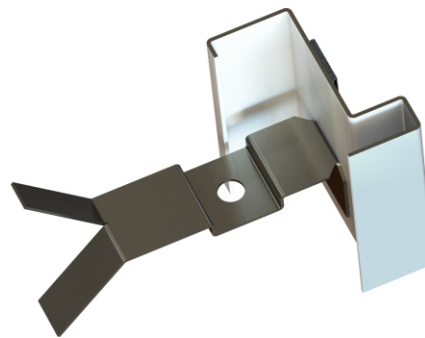
Descripción : Estas batientes están especialmente pensadas para ser usadas en zonas donde existan riesgos de incendio, con la función de evitar su propagación compartimentando espacios y actuando como barrera al fuego. Las puertas cortafuegos **ROPER** están realizadas con la mayor calidad cumpliendo con las normativas de seguridad vigentes.

Marco :

- Fabricado en lamina de acero de espesor 1.5 mm (Calibre 16) de acuerdo con las normas UNE – EN 10142 y UNE – EN 10143
- Batiente Standard se entrega pintado en RAL 9010.
- Varios modelos de marco en función de la obra soporte
- El MARCO STANDARD es para todo tipo de obra
- El MARCO MR1A es para instalar en huecos tipo pasillo



MR1A



ESTANDARD

PUERTA :

- Fabricada en láminas de acero galvanizado y prelacada en blanco RAL 9010, de espesor hasta 0.6 mm.(Calibre 25)
 - Refuerzo perimetral interno en lamina de acero de espesor 2.5 mm. (Calibre 12)
 - Film autoadhesivo de protección temporal
 - Entre bisagras lleva un pivote de seguridad que evita que se saque la puerta ó deforme por el calor
 - Material aislante interior : Lana de Roca 165 Kg/m³
- Características técnicas :
- Euroclase E1
- Aglomerante sintético
- Comportamiento frente al agua : no hidrófilo ni higroscópico
- Coefficiente de dilatación lineal 2×10^{-6} 1/m
- Conductividad térmica : ver tabla
- El sistema de unión de láminas - lana de roca es mediante cola intumescente de toxicidad e inflamabilidad nula.



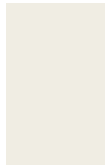
Sección Marco / Puerta



Pivote seguridad

Tª media (°C)	10	50	100	200	300	400
Conductividad térmica (λ) (W/m²)	0,03	0,04	0,04	0,06	0,07	0,09

Acabados



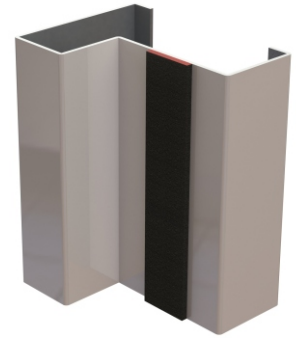
RAL 9010 (Standar)



Color imitación madera



RAL XXXX (Opcional))



Sello intumescente

Sello intumescente

- Elevada dilatación
- Pegada en todo el perímetro del marco excepto en la parte inferior.
- Dimensiones 20 x 2.5 (ancho por espesor)
- Fabricada en base de grafito y color negro
- Flexible, insoluble e inodora
- Factor de dilatación : 25 a 1 si $T^{\circ} > 180^{\circ}C$

Bisagras

- Tres bisagras cortafuegos por puerta fabricadas en acero galvanizado, según DIN18272.
- Una de las bisagras con resorte, para auto cierre.



Bisagra con muelle

Chapa

- Chapa cortafuegos reversible con doble enclavamiento y resbalón de cierre
- Marcada CE según norma UNE-EN 12209.



Chapa cortafuegos

Digitos de Codificación	1°	2°	4°	5°
Valor que debe tener el dígito	3	M-S-X	1	0

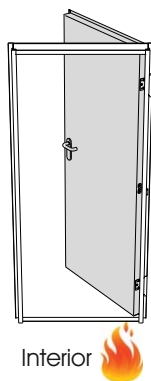
Sentido de apertura



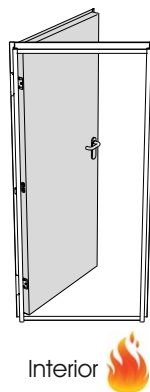
Código amarillo



Código azul



Interior



Interior



BATIENTE CORTAFUEGO

MARCADO "FM - APPROVALS" 60' / 90' / 180'

Dimensiones

Las batientes cortafuego ROPER se fabrican para varias anchuras de vano:
800 / 900 / 1000 / 1100 / 1200 mm.

Alturas de vano de:
2070 / 2100 / 2150 y 2200 mm.

Opcionalmente se pueden fabricar en cualquier medida bajo pedido, con ancho desde 600 hasta 1200 mm. y en cualquier altura desde 1600 hasta 2200 mm.

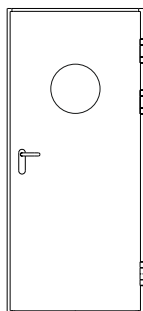
Certificaciones

FM APPROVALS, 60', 90', 180'

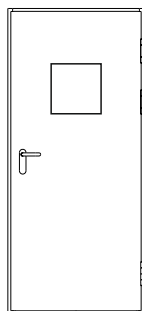
Batiente con certificación FM APPROVALS de acuerdo con NFPA 252

Mirilla (Opcional)

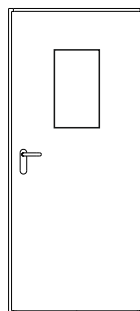
La mirilla debe estar Homologado UL
Consultar medidas máximas



Circular



Cuadrado



Rectangular

Accesorios



Manija doble cara con cilindro / negra



Manija doble cara inox



Escudos Inox. con cilindro

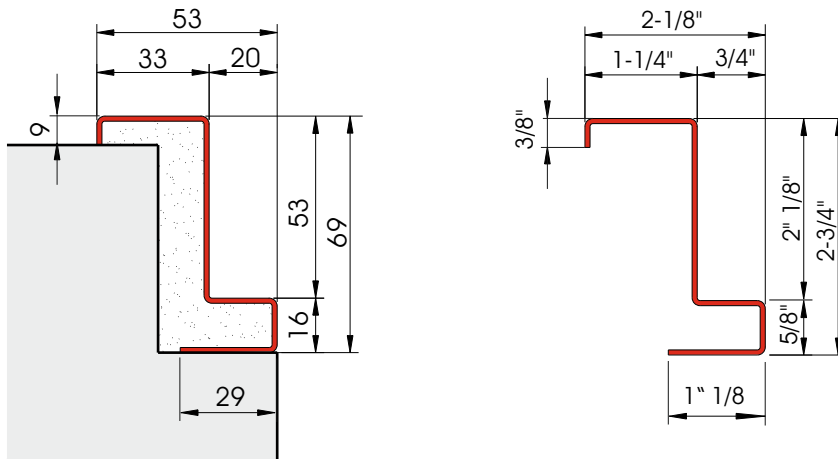


Antipánico
Barra / Pusch



Cierrapuertas
de superficie

BATIENTE CORTAFUEGO MARCO STANDAR MARCADO "FM - APPROVALS" 60' / 90' / 180'

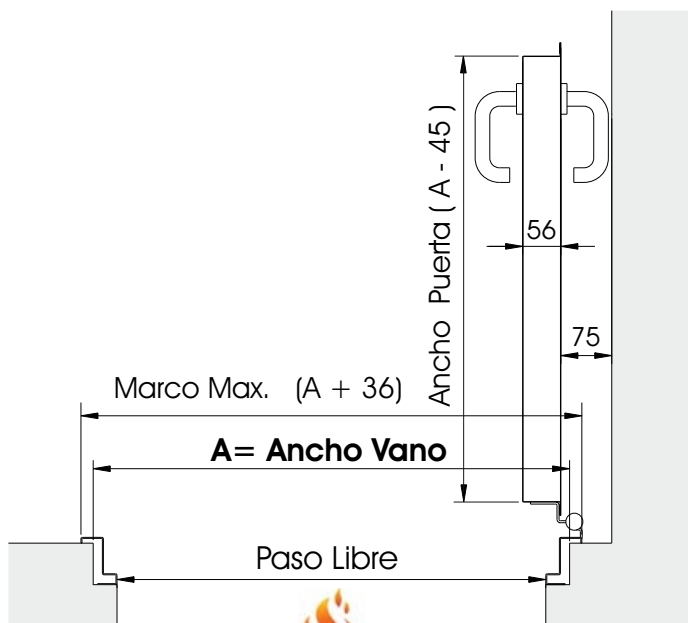
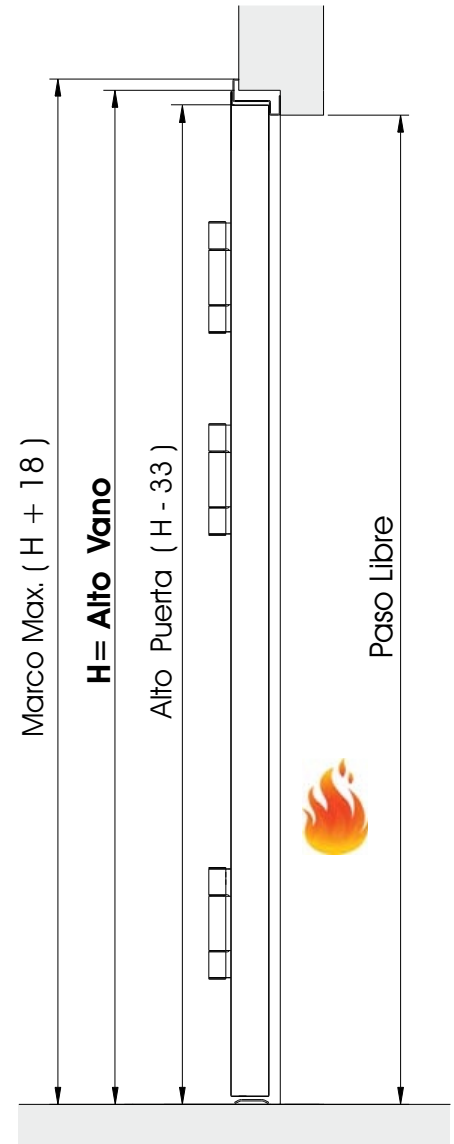


ft, inches

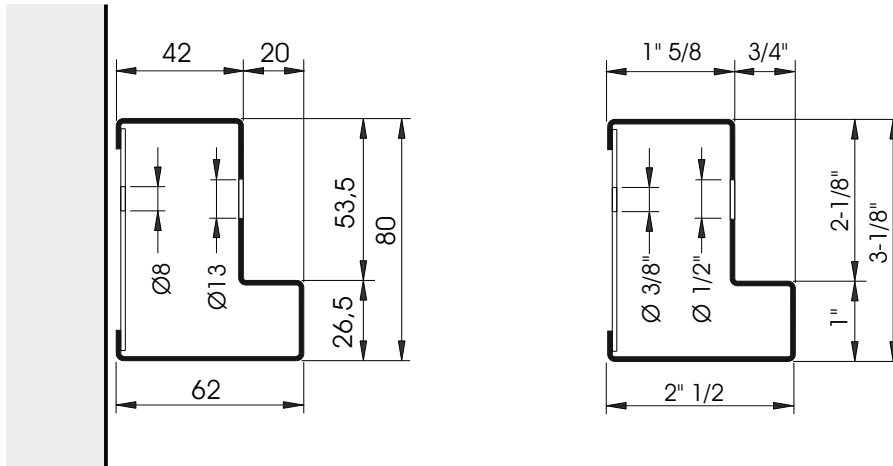
VANO		PUERTA		PASO LIBRE	
ANCHO	ALTO	ANCHO	ALTO	ANCHO	ALTO
2' - 7" 1/2	6' - 9" 1/2	2' - 5" 3/4	6' - 8" 1/4	2' - 4" 3/4	6' - 8"
2' - 11" 3/8		2' - 9" 5/8		2' - 8" 5/8	
3' - 3" 3/8	7' - 5" 8"	3' - 1" 5/8	6' - 11" 3/8	3' - 5" 8"	6' - 11" 1/4
3' - 7" 1/4	7' - 2" 5/8	3' - 5" 1/2	7' - 1" 1/4	3' - 4" 1/2	7' - 1" 1/4
3' - 11" 1/4		3' - 9" 1/2		3' - 8" 1/2	

mm.

VANO		PUERTA		PASO LIBRE	
ANCHO	ALTO	ANCHO	ALTO	ANCHO	ALTO
800	2070	755	2037	730	2034
900		855		830	
1000	2150	955	2117	930	2114
1100	2200	1055	2167	1030	2164
1200		1155		1130	



BATIENTE CORTAFUEGO MARCO MR1A MARCADO "FM - APPROVALS" 60' / 90' / 180'



ft, inches

VANO		PUERTA		PASO LIBRE	
ANCHO	ALTO	ANCHO	ALTO	ANCHO	ALTO
2' - 7" 1/2	6' - 10" 5/8	2' - 3" 3/8	6' - 8" 1/8	2' - 2" 3/8	6' - 8" 1/8
2' - 11" 3/8		2' - 7" 1/4		2' - 6" 3/8	
3' - 3" 3/8		2' - 11" 1/4		2' - 10" 1/4	
3' - 4" 1/8	7' - 2" 1/2	3'	7'	2' - 11"	6' - 11" 7/8
3' - 7" 1/4	6' - 10" 5/8	3' - 3" 1/8	6' - 8" 1/8	3' - 2" 1/4	6' - 8" 1/8
3' - 11" 1/4		3' - 7" 1/8		3' - 6" 1/8	
4' - 4" 1/8	7' - 2" 1/2	4'	7'	3' - 11"	6' - 11" 7/8

mm.

VANO		PUERTA		PASO LIBRE	
ANCHO	ALTO	ANCHO	ALTO	ANCHO	ALTO
800	2100	695	2036	670	2034
900		795		770	
1000		895		870	
1020	2198	915	2134	890	2132
1100	2100	995	2036	970	2034
1200		1095		1070	
1324	2198	1219	2134	1194	2132

