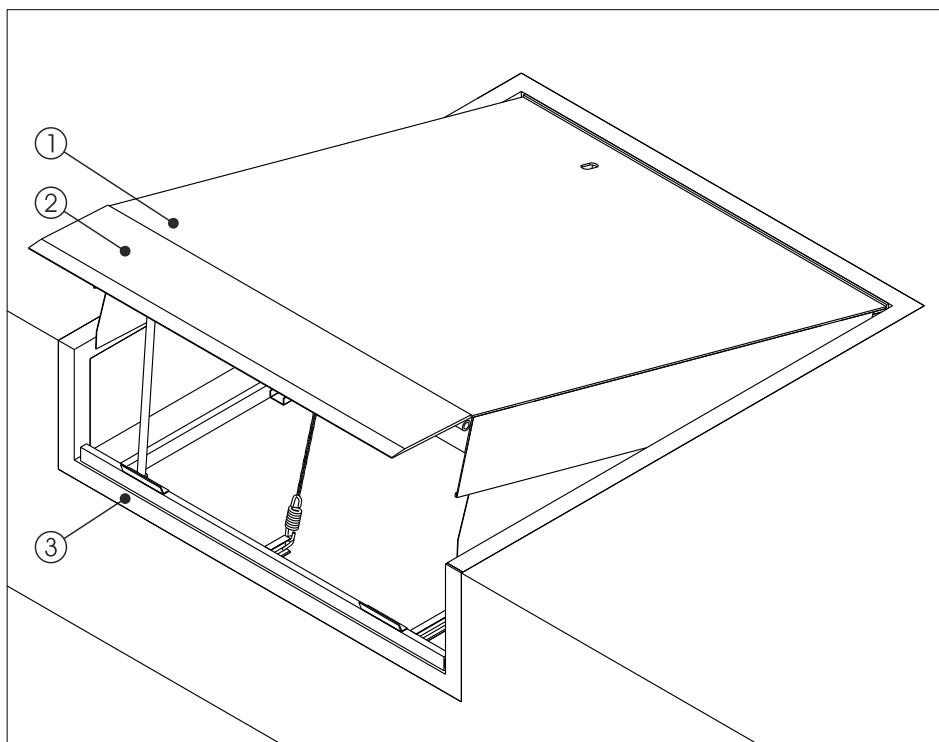


HOJA TÉCNICA

DESCRIPCIÓN TÉCNICA

La rampa niveladora mecánica **ROPER** permite efectuar operaciones de carga y descarga salvando los desniveles entre almacén y vehículo, combinando solidez, seguridad y comodidad de maniobra. Los elementos principales que constituyen la rampa son plataforma (1), labio abatible (2) y bancada estructural (3).



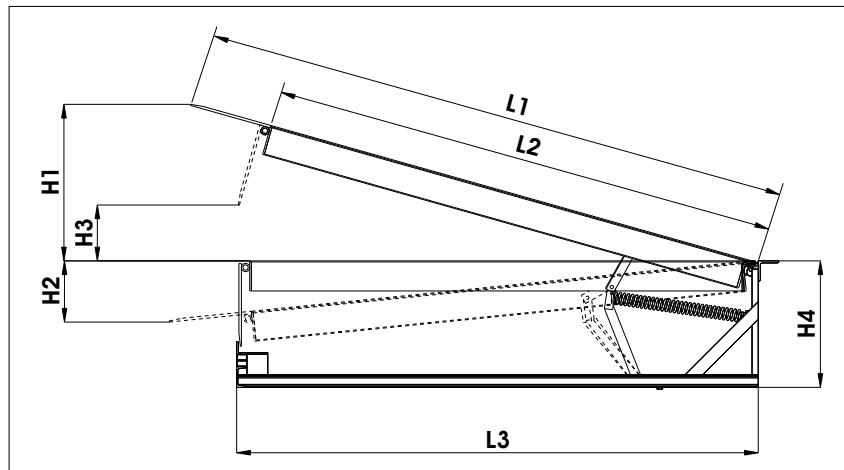
Tanto la plataforma como el labio están fabricados en lámina lagrimada sin uniones. El labio presenta un chablán a 6° que permite una transición suave con el vehículo. La elasticidad natural de la estructura permite absorber una inclinación lateral de 4" (100 mm).

El plato está rigidizado inferiormente mediante perfiles laminados en frío en "U". El bastidor inferior está fabricado a base de perfilaría laminada en caliente y diseñado de modo que facilite la instalación al premarco recibido en obra. La rampa está provista de barra de bloqueo para labores de mantenimiento.

El funcionamiento de la rampa niveladora consiste en un dispositivo articulado de resortes que una vez accionado manualmente por medio de una cadena eleva la plataforma y extiende el labio.

HOJA TÉCNICA

DIMENSIONES



DIMENSIONES

MODELO	L1	L2	L3	H1	H2	H3	H4	A
RNM6.6	75 3/4" 1927 mm	61" 1550 mm	64" 1620 mm	29" 736 mm	7,5" 190 mm	9 1/2" 241 mm	19" 482 mm	72" 1830 mm
RNM6.8	97 1/2" 2476 mm	82 3/4" 2102 mm	85 1/4" 2165 mm	26" 660 mm	7" 180 mm	6 3/4" 172 mm	19.5" 495 mm	72" 1830 mm
RNM6.10	123 3/4" 3147 mm	109" 2770 mm	112" 2840 mm	29" 736 mm	7,5" 190 mm	9 1/2" 241 mm	72"19" 482 mm	72" 1830 mm
RNM65.6	75 3/4" 1927 mm	61" 1550 mm	64" 1620 mm	29" 736 mm	7,5" 190 mm	9 1/2" 241 mm	19" 482 mm	78" 3/4" 2000 mm
RNM65.8	99 3/4" 2532 mm	85" 2160 mm	88" 2230 mm	29" 736 mm	7,5" 190 mm	9 1/2" 241 mm	19" 482 mm	78" 3/4" 2000 mm
RNM65.10	123 3/4" 3147 mm	109" 2770 mm	112" 2840 mm	29" 736 mm	7,5" 190 mm	9 1/2" 241 mm	19" 482 mm	78" 3/4" 2000 mm

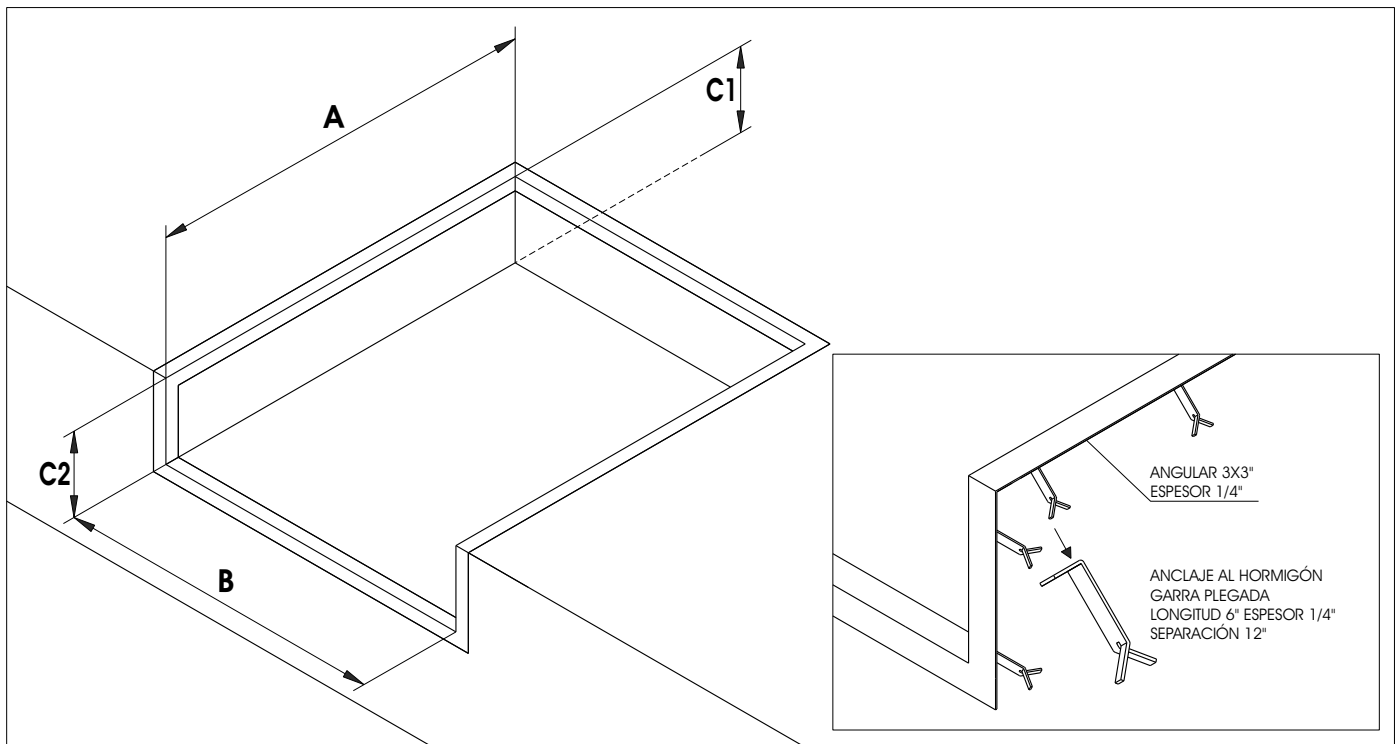
La cota **A** representa la anchura de la plataforma
Croquis dimensional

ESPECIFICACIONES TÉCNICAS

MATERIALES	PLATAFORMA	Lámina lagrimada DIN 59220 S235JR Refuerzos inferiores LF calidad S235JR o DD11 Angular trasero LC UNE-EN 10056-2 Pletina laminada en caliente UNE-. 36-543-80
	LABIO	Lámina lagrimada DIN 59220 S235JR
	BASTIDOR	Perfil LC UPN UNE 36522:2001
	CAPACIDAD DE CARGA	ESTÁTICA 30000 lb (13,6 Tn)
ACABADO	IMPRIMACIÓN EPOXI ANTICORROSIVA	40 µm
	PINTURA POLIURETANO ALIFÁTICO RAL-7015	40 µm
SEGURIDAD	BARRA BLOQUEO PARA MANTENIMIENTO	
	BANDAS LATERALES VISIBILIDAD	Según RD 485/1997
	RANGO T° DE TRABAJO	-10°C/40°C
	VELOCIDAD MÁX. DE TRÁNSITO	10 Km/h
	PENDIENTE MÁX. DE TRABAJO	7°

HOJA TÉCNICA

DIMENSIONES FOSO RAMPA NIVELADORA MECÁNICA



DIMENSIONES FOSO				
MODELO	A	B	C1	C2
RNM6.6	64 3/4" 1644 mm	74" 1880 mm	19" 482 mm	19 1/2" 495 mm
RNM6.8	85 1/4" (2165 mm)	74" 1880 mm	19 1/2" (495 mm)	20" (508 mm)
RNM6.10	112 3/4" 2864 mm	74" 1880 mm	19" 482 mm	19 1/2" 495 mm
RNM65.6	64 3/4" 1644 mm	80 3/4" 2050 mm	19" 482 mm	19 1/2" 495 mm
RNM65.8	88 3/4" 2254 mm	80 3/4" 2050 mm	19" 482 mm	19 1/2" 495 mm
RNM65.10	112 3/4" 2864 mm	80 3/4" 2050 mm	19" 482 mm	19 1/2" 495 mm